

# FACTSHEET / MEDIADATEN ANZEIGEN

## Elektronische Newsletter D-CH

Newsletter	Zielgruppe	Empfänger	Klickrate	Versand	Preis/Anzeige
<b>Praxisseminare.ch</b> Praxisbezogene Weiterbildung für Fach- und Führungskräfte	Geschäftsführer und Führungskräfte KMUs	44 000	40%	montags / monatlich	CHF 800.–
<b>E-Magazin Work &amp; Life</b> Know-how und Tipps für Management und Leadership	Geschäftsführer und Führungskräfte KMUs	37 000	36%	montags / monatlich	CHF 800.–
<b>Personal aktuell</b> Know-how und Impulse für die Schweizer Personalpraxis	Personalverantwortliche	16 000	36%	mittwochs / wöchentlich	CHF 600.–
<b>Recht &amp; Praxis</b> Rechtssichere Vorlagen und praxisnahes Wissen für den Geschäftsalltag	Alle Nichtjuristen mit offenen Rechtsfragen	13 500	38%	mittwochs / monatlich	CHF 600.–
<b>personalSCHWEIZ Newsletter</b> Insights und News aus der Redaktion des HR-Fachmagazins	Personalverantwortliche/ Abonnement personalSCHWEIZ	12 500	35%	freitags / monatlich	CHF 600.–
<b>Rechnungswesen aktuell</b> Impulse und Lösungen für Finanzen, Rechnungswesen und Controlling	Finanzverantwortliche	6 500	35%	mittwochs / wöchentlich	CHF 400.–
<b>Treuhand aktuell</b> Antworten und Lösungen rund um Treuhand, Revision und Steuern	Treuhänder, Steuerberater und Revisoren	5 000	37%	mittwochs / 2-wöchentlich	CHF 400.–
<b>Richtig kommuniziert!</b> Tipps und Tools für die professionelle Business-Kommunikation	Professionelle Geschäftskorrespondenz	4 300	36%	mittwochs / wöchentlich	CHF 400.–
<b>Bau &amp; Immo aktuell</b> Know-how und Tools für die Bau- und Immobilienbranche	Architekten, Bauherren und Ingenieure	4 200	38%	mittwochs / monatlich	CHF 400.–
<b>IT-News Flash</b> Technologie-Trends und Lösungen für ein erfolgreiches IT-Management	CIO's und IT-Manager	2 300	26%	mittwochs / monatlich	CHF 300.–

## Elektronische Newsletter W-CH

Newsletter	Zielgruppe	Empfänger	Klickrate	Versand	Preis/Anzeige
<b>Workshoppastique.ch</b> Formation continue pratique et destiné aux cadres et dirigeants	Dirigeants d'entreprises et cadres dans les PME suisses	11 000	36%	montags / monatlich	CHF 600.–
<b>E-Magazine Work &amp; Life</b> Savoir-faire et astuces pratiques pour le management et la direction	Dirigeants d'entreprises et cadres dans les PME suisses	9 000	35%	montags / monatlich	CHF 600.–
<b>Ressources Humaines Actuel</b> Savoir-faire et actualités pour la pratique des RH	Responsables en ressources humaines	5 800	36%	mittwochs / wöchentlich	CHF 400.–
<b>Finance et fiscalité</b> Actualités de la rédaction finance et fiscalité	Experts financiers et comptables	1 700	33%	mittwochs / 2-wöchentlich	CHF 300.–

## Formatvarianten

• Banner	580 × 224 Pixel
• Text-/Bildkombination	Text max. 500 Zeichen mit Link und Bild (330 × 270 Pixel) oder Logo

# Anhang: Beispiel Newsletter



## Personal aktuell

Know-how und Impulse für die Schweizer Personalpraxis

Newsletter 30.03.2022

### Inhalte dieser Ausgabe

- ✓ **Arbeitszeit** – Arbeitszeit rechtssicher regeln
- ✓ **Quellensteuertarife** – Das ist der richtige Tariffcode
- ✓ **Mitarbeiterpotenziale entwickeln** – So wachsen Ihre Mitarbeiter über sich hinaus
- ✓ **Sozialversicherungen** – Sozialversicherungsabkommen CH und UK
- ✓ **Arbeitsrecht intensiv** – Workshop mit Prof. Dr. Thomas Geiser am 3. Mai 2022
- ✓ **Newsletter Der HR-Profi** – Schritt-für-Schritt Anleitungen, Umsetzungsbeispiele, HR-Kompetenzen.
- ✓ **Neu! Business Dossier Collection** – Profitieren Sie vom Online-Zugriff auf über 60 WEKA Business Dossiers
- ✓ **Lohn, Lohnabrechnung und Lohndeklaration** – So gehen Sie das Gehaltsmanagement professionell an

## Was gehört zur bezahlten Arbeitszeit?

Sehr geehrter Herr Blumer

In der Praxis stellt sich immer wieder die Frage, was genau alles zur bezahlten Arbeitszeit angerechnet werden muss. Zählt die Umkleidezeit bereits als Arbeitszeit? Kann der Arbeitsweg als Arbeitszeit angerechnet werden? Und wie sieht es bei Fortbildungen aus? Antworten auf diese und weitere Fragen finden Sie in unserem ersten Beitrag.

**TOP-EMPFEHLUNG DER WOCHE:** [Vorlage Gleitzeitreglement](#) – So definieren Sie die Arbeitszeiten nach dem Gleitzeitmodell

## Aktuelles aus der Fachredaktion Personal



### Arbeitszeit

#### Arbeitszeit rechtssicher regeln

Dieser Artikel befasst sich mit der Frage, was denn überhaupt zur Arbeitszeit gehört, und beschränkt sich dabei auf privatrechtliche Arbeitsverhältnisse. [> zum Beitrag](#)



### Quellensteuertarife

#### Das ist der richtige Tariffcode

Der Schuldner der steuerbaren Leistung (SSL) ist verantwortlich für die korrekte Bestimmung des Tariffcodes. Erfahren Sie in diesem Beitrag, welche Tarife für welche Personengruppen verwendet werden müssen. [> zum Beitrag](#)



### Mitarbeiterpotenziale entwickeln

#### So wachsen Ihre Mitarbeiter über sich hinaus

Vielfach hält sich das Vorurteil, als Chef kompetenter sein zu müssen als die Mitarbeitenden. Nicht selten führt dies zum Dilemma, weniger fähige Mitarbeitende einzustellen oder starke Mitarbeitende unbewusst klein zu halten. Es gibt jedoch Wege, den Karrieretombooster aller Beteiligten zu fördern und gemeinsam über sich hinauszuwachsen. [> zum Beitrag](#)

## Anzeigen



### 20 Tools für den Online-Unterricht

Die Lernwerkstatt Olten offeriert Ihnen kostenlos sechs Ratgeber. Der neuste Ratgeber gibt Ihnen Tipps und Ideen für einen lebendigen virtuellen Unterricht. [> Kostenlose Ratgeber downloaden](#)

Soreco Payroll

### Ihr cloudbasierter Lohnassistent

Senken Sie Kosten, steigern Sie die Effizienz und entlasten Sie Ihr Team.

Mehr erfahren!  
[payroll.sorecowed.ch/wk](http://payroll.sorecowed.ch/wk)



## KONTAKT

### Daniel Blumer

Leiter Key Account Management

Telefon +41 (0)44 434 88 69

[daniel.blumer@weka.ch](mailto:daniel.blumer@weka.ch)

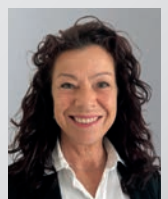


### Eva Ferrari

Key Account Management

Telefon +41 (0)44 434 88 64

[eva.ferrari@weka.ch](mailto:eva.ferrari@weka.ch)



**WEKA Business Media AG**

Hermetschloostrasse 77, 8048 Zürich

[www.weka.ch](http://www.weka.ch) | [praxisseminare.ch](http://praxisseminare.ch)